

Achtung! **Der Honigklau geht um!**

Auf dem Rückweg gilt es, den Honig an den anderen Bären vorbei in die eigene Höhle zu bringen. Doch aufgepasst! Auf diesem Weg können Bären, die keinen Honigtropfen in der Hand halten, dem Honigbär den Honig wegschnappen. Vorausgesetzt er kommt genau auf den Baumstamm vom Honigbär. Der bestohlene Honigbär wird im gleichen Zug auf seinen Startplatz zurückgeschickt.

Honig in den Topf und weiter gehts!

Wenn ihr eure Höhle mit dem gleichfarbigen Honigtopf erreicht habt, ist eure Beute in Sicherheit und ihr legt den Honig beim Honigtopf ab. Überzählige Augen auf dem Würfel verfallen. Zeit zum Ausruhen bleibt euch Bären aber keine, denn beim nächsten Zug geht die Honigjagd gleich weiter.

Am Spielende: **Honigbären, guten Appetit.**

Bärenstarker Gewinner ist, wer zum Schluss die meisten Honigtropfen in seiner Höhle gesammelt hat.

Viel Spaß ihr lieben Bären!

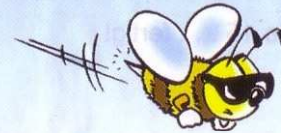


222143

Mach mit beim **HONIGKLAU**



Das bärenstarke Spiel **ab 6 Jahren**



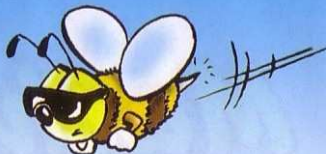
Inhalt

- 1 Spielplan
- 4 Bären mit Aufstellfüßen
- 10 Honigtropfen
- 15 Baumstämme
- 1 Würfel
- 1 Spielanleitung



Autor: Jumping Jo
Design: Tom Espen

Hmmm . . . , lecker, schlecker!



Da läuft unseren Bären ganz schön das Wasser im Mund zusammen. Die Bienen auf der anderen Seite des Sees haben fleißig Honig gesammelt. Jetzt heißt es für die Bären nichts wie hin. Dabei wird von Baumstamm zu Baumstamm gehüpft. Die sind wackelig und das Wegschnappen und Rauswerfen ist auch erlaubt. Dies bringt Spaß - aber Vorsicht - auch neue Verfolger!

Wer sich den meisten Honig holt, wird bärenstarker Gewinner.

Macht euch startklar!

- Jeder wählt einen Bären aus.
- Stellt ihn mit Hilfe eines Aufstellfüßchens auf sein Startfeld, einer der farbigen Stege im Teich.
- Verteilt die süßen Honigtropfen bei den Bienen auf der anderen Seite des Sees. Bei 2 Spielern 9 Honigtropfen, bei 3 und 4 Spielern alle 10.
- Legt die treibenden Baumstämme neben den Spielplan. Bei 2 bis 3 Spielern 12 Baumstämme, bei 4 Spielern alle 15 . . . fertig!

Losgehüpft - ihr Honigbären

Euer Weg führt vom Start über den Teich zu den Honigtropfen und mit dem Honig in der Hand so schnell wie möglich wieder zurück in die eigene Höhle, um die kostbare, süße Beute in Sicherheit zu bringen.

Gehüpft wird nur von Baumstamm zu Baumstamm. Und die müssen erst gelegt werden.

Jeder mitspielende Bär darf, wenn er gewürfelt hat und solange der Vorrat reicht, einen Baumstamm auf ein rundes Teichfeld legen.

Der bärenstärkste Spieler beginnt.



Ein toller Würfel!



Euer Honigklau-Würfel hat wie alle Würfel sechs Seiten - aber was für welche!

- Hüpf 1 Feld,
- Hüpf 2 Felder
- Hüpf 3 Felder
- Hüpf 4 Felder (2x auf dem Würfel)!

Wer das Symbol "Baumstamm" würfelt, darf einen Baumstamm versetzen, der bereits auf einem Teichfeld liegt. Natürlich keinen Baumstamm, auf dem ein Bär steht.

So geht's

- Ihr würfelt, z.B. eine vier, holt einen Baumstamm neben dem Spielplan, legt den Baumstamm auf ein Teichfeld, das vier Felder von eurer Höhle entfernt ist und hüpf mit dem Bären darauf.
- Hüpf vorwärts, rückwärts und seitwärts, vor und zurück, hin und her, aber nicht diagonal!
- Hüpf auf jeden Fall die gewürfelte Augenzahl, auch wenn ihr euch damit vom Ziel entfernt.
- Rauswerfen ist erlaubt (außer in den Höhlen und bei den Bienen). Erreicht ihr einen besetzten Baumstamm, schickt ihr den darauf stehenden Bären in seine Höhle zurück.
- Sind keine Baumstämme mehr neben dem Spielplan, müsst ihr auf die vorhandenen Baumstämme im großen Teich hüpfen (sonst würden eure Bären ja untergehen . . . klar, oder?). Falls ihr mit der gewürfelten Augenzahl keinen Baumstamm erreicht, verfällt der Wurf.

Schnappt den Honig - und nix wie weg!

Der Weg zu den Honigtropfen bei den Bienen führt nur über das Teichfeld, das an den Doppelpfeil angrenzt (siehe Abbildung). Überzählige Augen auf dem Würfel verfallen.

Ist ein Bär im Bienenland angekommen, nimmt er sich einen beliebigen Honigtropfen in die Pfote und macht sich beim nächsten Zug auf den Rückweg zu seiner Höhle.

