

PRAIRIE

Prairie ist ein spannendes Spiel für einen listigen Indianerhüptling mit seinen Hunden gegen 11 starke Büffel.

Vor uns schlängelt sich der Büffelfluß; dazwischen liegt die weite Prairie. Gegenüber, am Ufer des anderen Flusses lauert der Hüptling mit seinen Hunden.

Spielziel:

Die Büffelherde jagt unaufhaltsam durch die Prairie auf den Hüptling zu. Kann dieser mit seinen flinken Hunden durch List und Taktik die Herde aufhalten? Erreicht auch nur 1 Büffel das andere Ufer des Flusses, ist für den Indianer alles verloren.

Spielverlauf:

1. Die 11 Büffel stehen hinter dem Fluß am Rand des Spielplans. Auf der anderen Seite wartet der Indianer zwischen seinen Hunden. (Abb. 1).
2. Die Büffel beginnen das Spiel. Es wird abwechselnd mit einer Figur gezogen. Sie können nur jeweils geradeaus um 1 Feld vorwärts ziehen und die Flüsse überqueren. Dabei können sie aber weder den Indianer noch dessen Hunde aus dem Spiel werfen. (Abb. 2).
3. Die Hunde können beliebig viele freie Felder nach allen Richtungen (auch diagonal) ziehen, aber keine Flüsse überqueren. Die Büffel können sie nur stoppen, nicht schlagen. (Abb. 3).
4. Der Indianerhüptling darf jeweils 1 Feld nach jeder beliebigen Richtung gehen, kann die Flüsse auch nicht überqueren, dafür aber die Büffel aus dem Spiel werfen. (Abb. 3).
5. Ziel des Indianers ist es, alle Büffel zu fangen (= schlagen) oder durch seine Hunde deren weiteren Weg zu blockieren.

Ziel der Büffelherde ist es, einen Büffel über den feindlichen Fluß in Sicherheit zu bringen. (Abb. 4).

Gewinner ist, wer als erster sein Ziel erreicht hat.

Prairie ist ein schnell erlernbares, aktives Spiel für 2 kluge Köpfe.

Prairie est un jeu qui s'apprend vite mais il faut savoir aussi réagir vite, très vite. C'est un jeu passionnant où un chef indien rusé, avec ses chiens, aura à faire à 11 gros buffles.

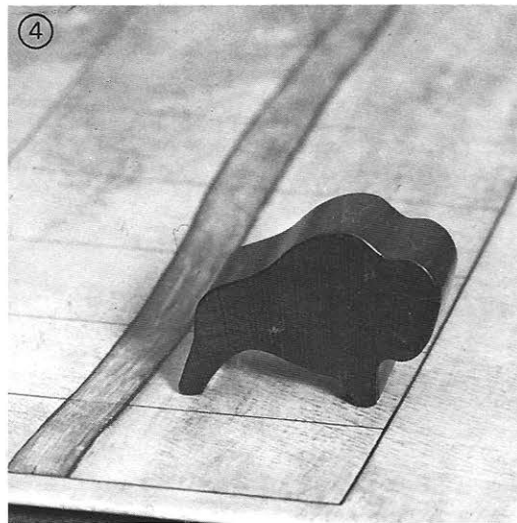
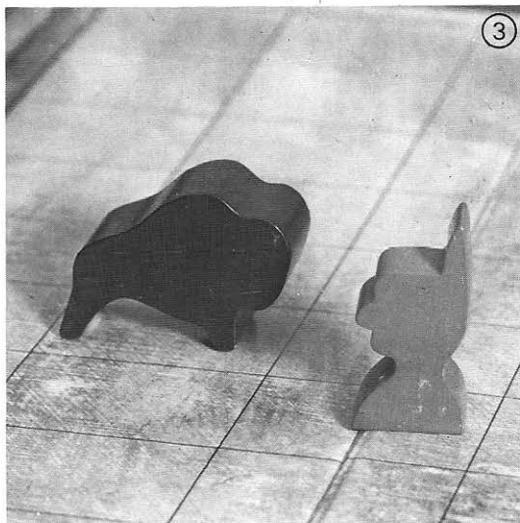
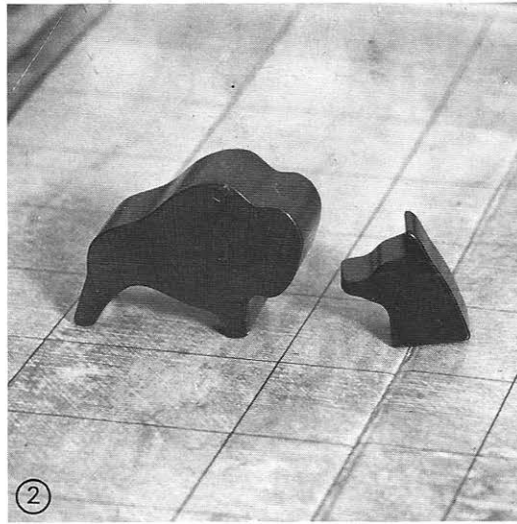
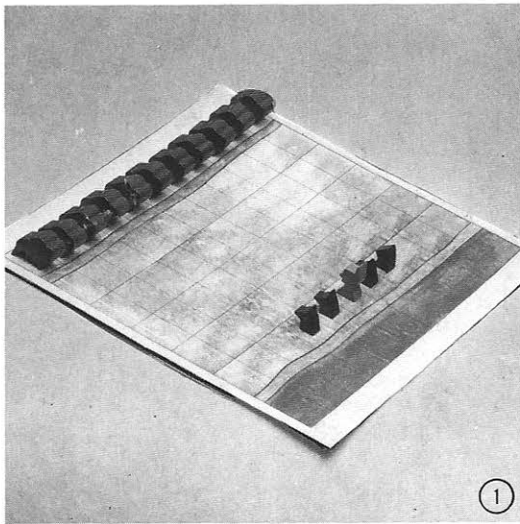
Devant nous serpente la rivière des buffles et entre la vaste prairie, de l'autre côté, sur la berge de l'autre rivière, le chef indien guette avec ses chiens.

But du jeu

La horde de buffles charge le chef indien. Celui-ci pourra-t-il avec ses chiens arrêter la horde et en employant quelle tactique? Si un buffle atteint l'autre rive l'Indien est perdu.

Le déroulement du jeu

- 1) Les 11 buffles sont de l'autre côté de la rivière au bord du plateau du jeu. A l'autre bord, l'Indien attend avec ses chiens (fig. 1).
- 2) Les buffles débutent le jeu. Chaque joueur joue à tour de rôle. Les buffles se déplacent d'une case à la fois et en avant. Ils peuvent passer la rivière mais néanmoins ne peuvent pas battre l'Indien et ses chiens.
- 3) Les chiens peuvent aller dans toutes les directions pour autant que les cases soient libres et d'autant de cases qu'ils veulent mais ne peuvent pas sauter les rivières. Les buffles peuvent les arrêter mais non les battre (fig. 2).
- 4) Le chef Indien n'a le droit que d'avancer d'une case mais dans toutes les directions, il ne peut pas passer les rivières mais battre les buffles et les sortir du jeu (fig. 3).
- 5) L'objectif de l'Indien est de prendre tous les buffles ou de les bloquer grâce à ses chiens.



L'objectif des buffles est que l'un des leurs passe de l'autre côté de la rivière ennemie pour se mettre en sécurité (fig. 4).

Le gagnant est celui qui le premier a atteint son objectif.